

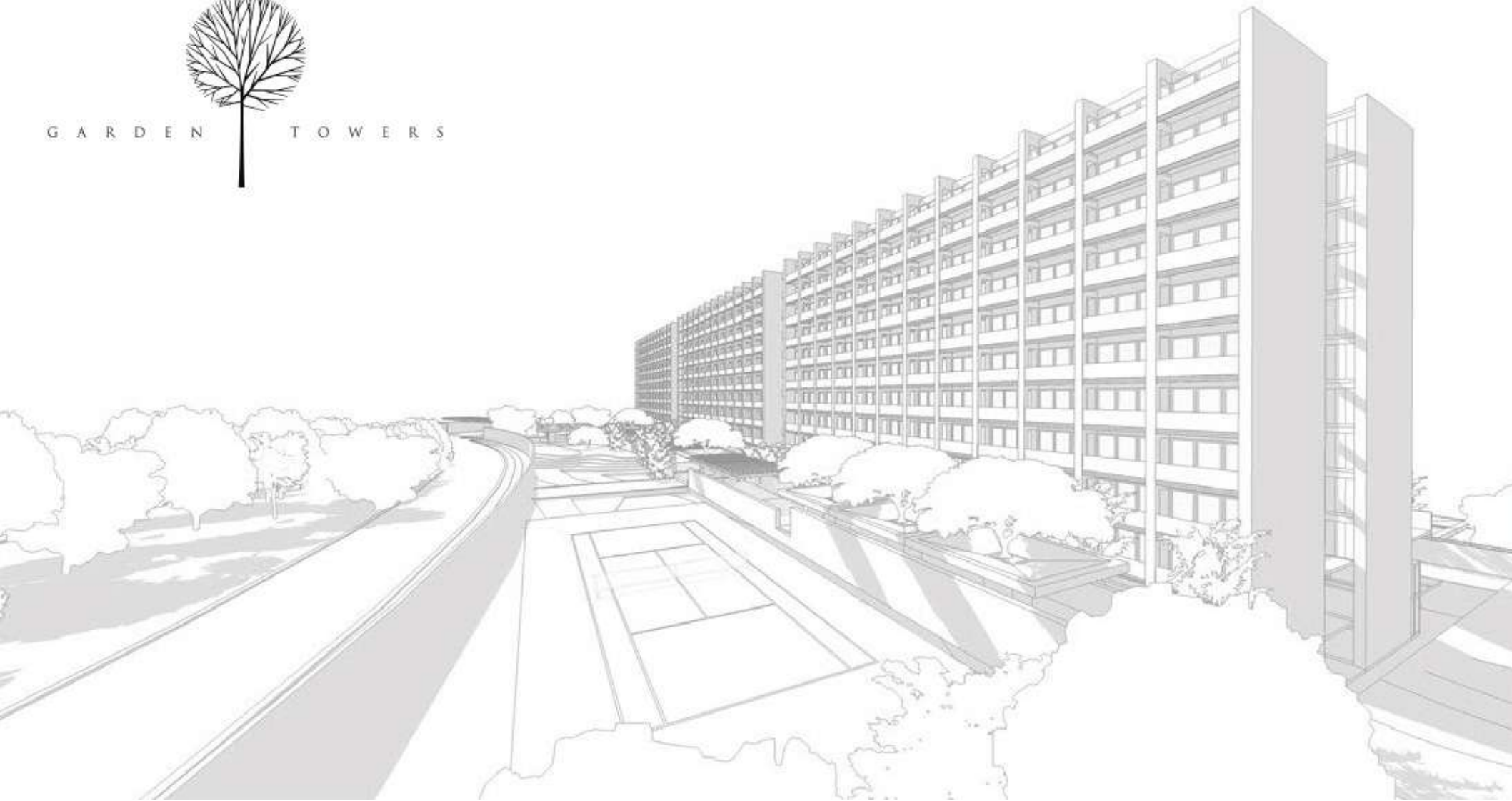


G A R D E N

T O W E R S



G A R D E N T O W E R S



ALTOS JURIQULLA

Vivienda de altura

Garden Altos se encuentra dentro de Altos Juriquilla, un espacio diseñado para complacer al público más selecto de Querétaro, ofreciendo una opción única de vivienda que se distingue por su plusvalía inigualable y por una atmósfera de altura y confort que se hará notar en cada uno de sus rincones.





SE RENTA

SUSTENTABILIDAD Y DISEÑO DE VANGUARDIA

GARDEN TOWERS JURQUILLA es un espacio pensado para quien busca el mejor lugar para vivir, donde la naturaleza es parte de la propia arquitectura.



3 TORRES
148 DEPARTAMENTOS
Desde 99.66 m² hasta 332.20 m²



Vive en un entorno sofisticado en el que la seguridad, confort y respeto por el medio ambiente convergen para lograr un lugar excepcional.

Garantizamos a nuestros residentes vistas espectaculares y atardeceres incomparables gracias a nuestra ubicación en Altos Juruquilla.

ENTORNO NATURAL PARA UNA VIDA MEJOR

Con más de 6,000 m² de espacios de áreas comunes y verdes, en GARDEN TOWERS JURQUILLA disfrutarás del entorno natural que estás buscando.

Integramos el mejor talento a nuestro equipo para crear espacios de convivencia de excelente calidad y en armonía con el medio ambiente.

Por ello, hemos creado un proyecto sustentable y de bajo impacto ambiental, que hace énfasis en la eficiencia energética y reducción de consumo de agua.







Contamos con: Planta de tratamiento de aguas residuales para riego de huerto y áreas verdes. Sistema de calefacción de la alberca (complementado con energía solar). Páneles fotovoltaicos para energía eléctrica de áreas comunes. Cristales termoaislantes con filtro UV en todos los departamentos. Sistema de ventilación natural para reducción de A/C. Recarga para autos eléctricos.



EXPERIMENTA UN NUEVO ESTILO DE VIDA

Contamos con los estándares más altos de calidad en construcción y acabados tanto nacionales como importados, diseño vanguardista, uso de tecnologías verdes y la correcta elección de amenidades que hacen de **GARDEN TOWERS JURIQUILLA** un lugar único y exclusivo.

Disfruta de momentos pensados para ti y tus seres queridos en un ambiente natural con las siguientes amenidades:

- Huerto orgánico
- Área de asadores
- Infinity pool
- Chapoteadero
- Juegos infantiles
- Cancha de tenis
- Gimnasio
- SPA / Zona de adultos
- Lavandería
- Salón de usos múltiples
- Áreas verdes









UN AMBIENTE EXCEPCIONAL

Nuestros acabados son de la más alta tecnología del mercado, que garantizan la durabilidad y plusvalía de tu inversión.

- Cancelería con cristales termoaislantes y filtro UV.
- Ventanas de piso a techo.
- Pisos PVC multicapa, 100% resistentes al agua.
- Puertas calidad premium.
- Canceles de baño de cristal templado.
- Cocinas con cubierta de cuarzo.
- Sistema de losas termo y acústico aislantes.
- Todos nuestros departamentos con terrazas desde 22 a 60 m² que reducen el impacto solar sobre las ventanas.
- Estacionamiento techado con acceso directo a elevadores.







PÁGINAS CENTRALES



UN PROYECTO DE RAJU



Generamos confianza en nuestras inversiones.
Somos una empresa que innova en la manera de trabajar, nuestros proyectos ofrecen algo más que la competencia.
En RAJU estamos comprometidos con el entorno y el desarrollo sustentable de las ciudades donde construimos nuestros proyectos.
Trabajamos con pasión por lo que hacemos lo cual transmitimos en nuestros proyectos que cuentan con los estándares más altos de calidad en construcción y acabados, diseño vanguardista, uso de tecnologías verdes y la correcta elección de amenidades.

DEPARTAMENTO **A** 99.66 m²



Características

DOS RECÁMARAS
DOS ESTACIONAMIENTOS CUBIERTOS
BODEGA
TERRAZA
DOS BAÑOS



DEPARTAMENTO **B** 132.88 m²



Características

- TRES RECÁMARAS
- DOS ESTACIONAMIENTOS CUBIERTOS
- BODEGA
- TERRAZA
- TRES BAÑOS

DEPARTAMENTO **C** 166.10 m²



Características

TRES RECÁMARAS
DOS ESTACIONAMIENTOS CUBIERTOS
BODEGA
TERRAZA
TRES BAÑOS



DEPARTAMENTO **D** 199.32 m²



Características

- TRES RECÁMARAS
- CUARTO DE TV
- DOS ESTACIONAMIENTOS CUBIERTOS
- BODEGA
- TERRAZA
- CUATRO BAÑOS

DEPARTAMENTO **E** 232.54 m²



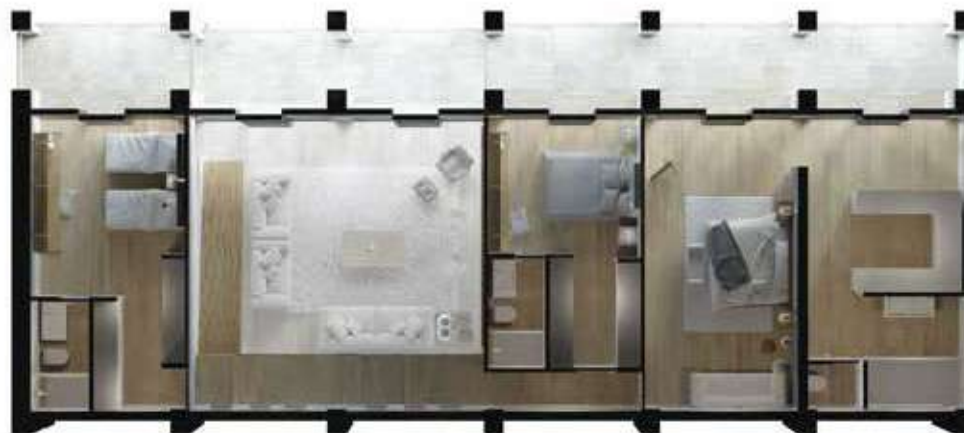
Características

TRES RECÁMARAS
CUARTO DE TV
CUARTO DE SERVICIO
DOS ESTACIONAMIENTOS CUBIERTOS
BODEGA
TERRAZA
CINCO BAÑOS

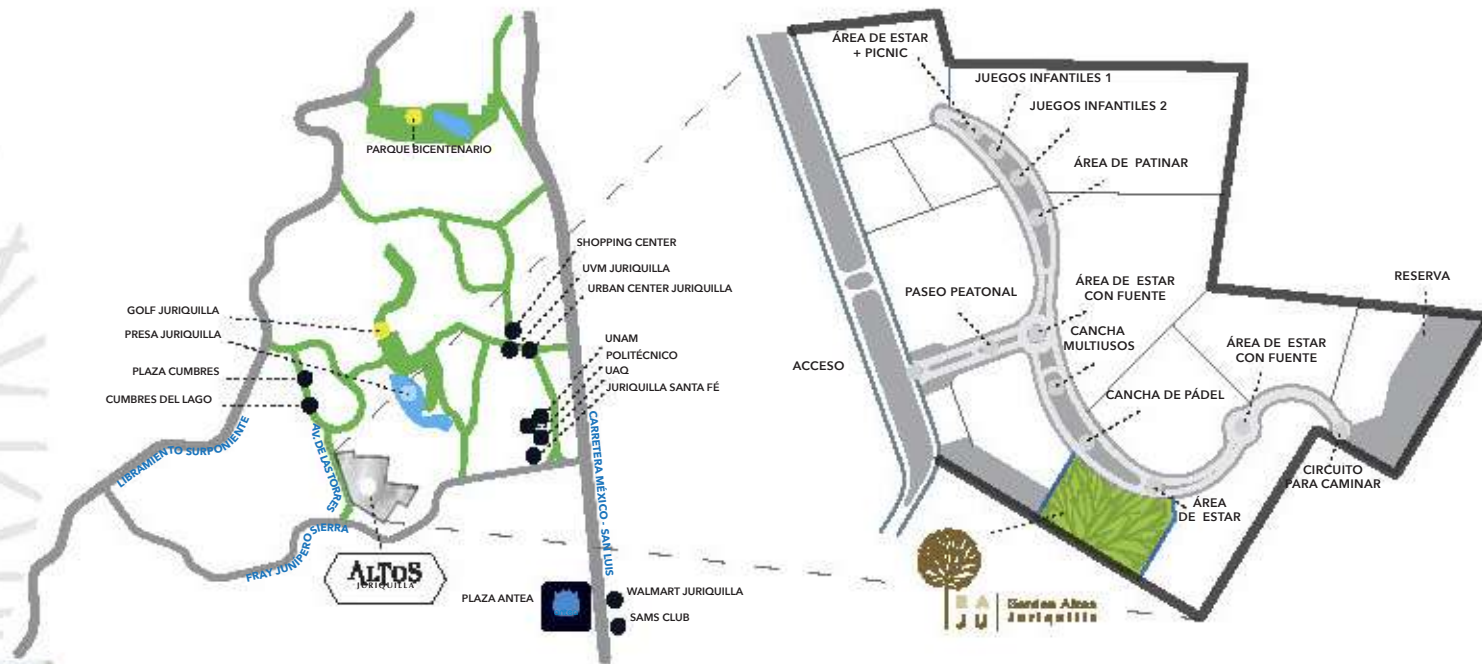


DEPARTAMENTO **PHD** 332.20 m²

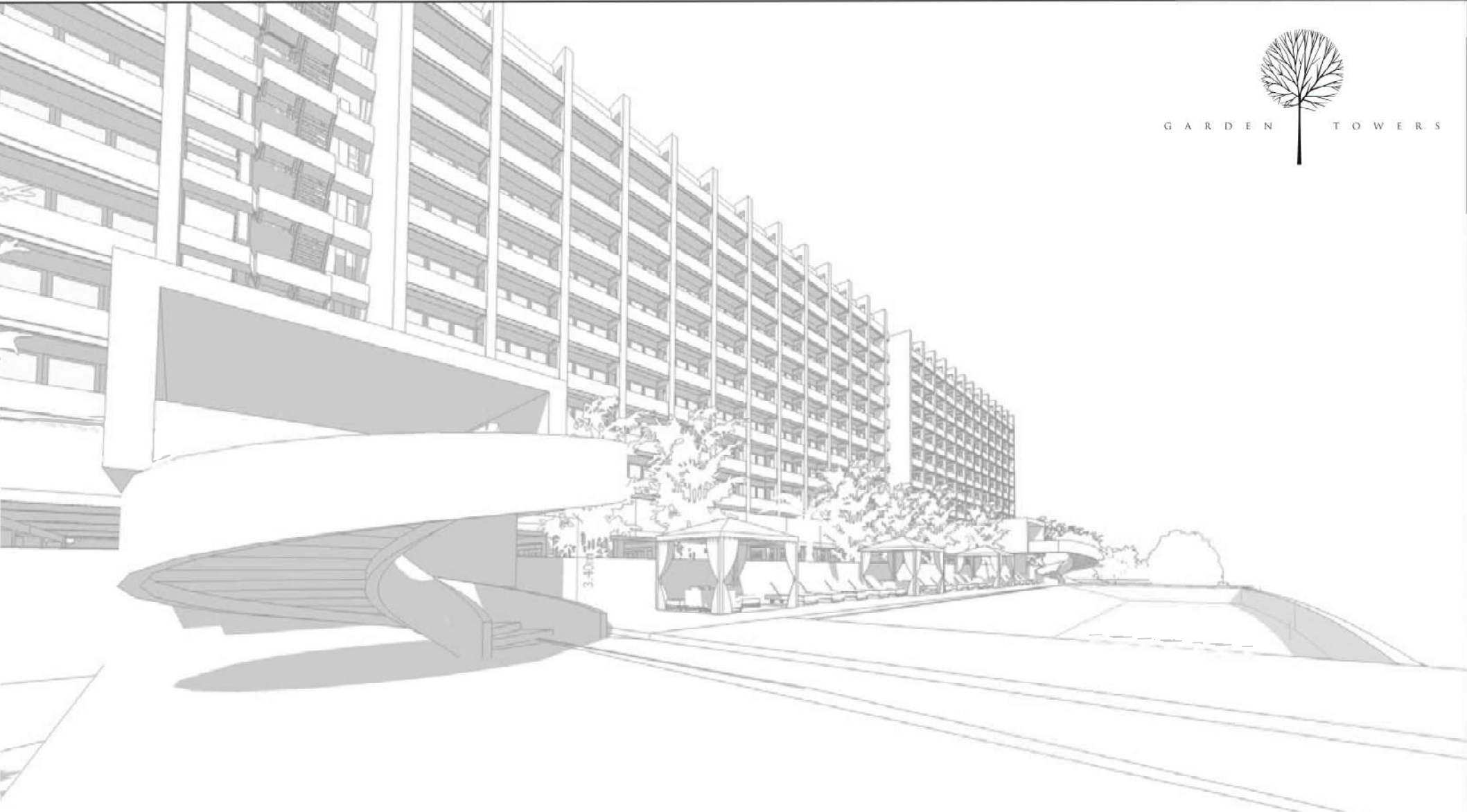
- Tres o cuatro recámaras
- Cuarto de servicio
- Tres estacionamientos cubiertos
- Bodega
- Terraza
- Cuarto de lavado
- Cinco baños



TODO LO QUE NECESITAS A TU ALCANCE



Estamos ubicados en Altos Juriquilla, en Cumbres del Lago, una de las zonas con mayor plusvalía de México. Tanto Altos Juriquilla como **RAJU/GARDEN TOWERS JURIQUELLA** cuentan con acceso peatonal y vehicular controlado para poder brindarle a tu familia la seguridad que merece.



G A R D E N T O W E R S

ALTOS JURQUILLA
CIRCUITO ALTOS JURQUILLA, LOTE 4, COL. JURQUILLA
SANTA ROSA JÁUREGUI, QRO.